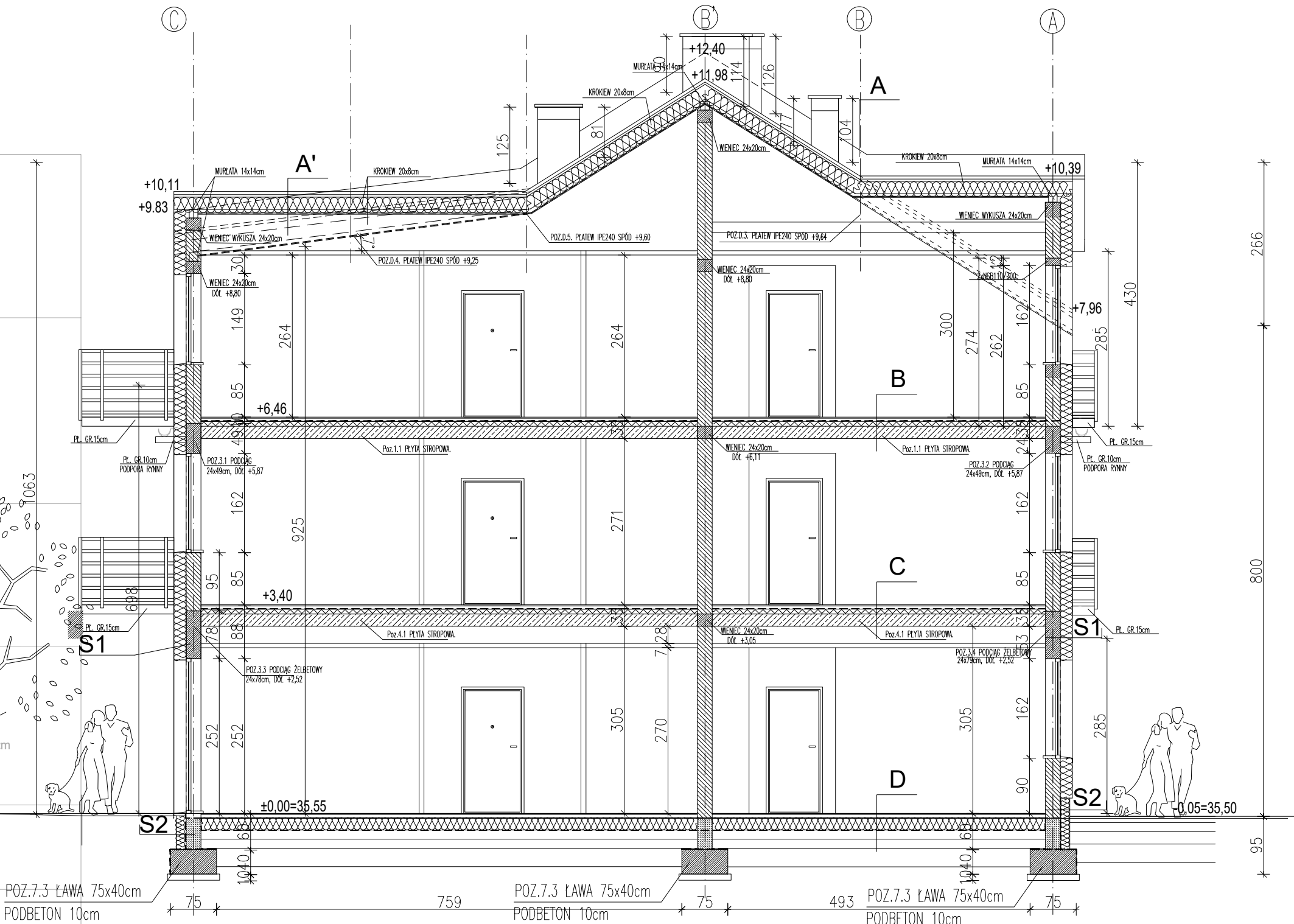


A DACH <ul style="list-style-type: none">- DACHÓWKA KARPIÓWKA POJEDYNCZA- ŁATY 40x60 mm- KONTRŁATY- FOLIA IZOLACYJNA WIATROIZOLACJA- WEŁNA MINERALNA POMIĘDZY BELKAMI gr.24,0cm- BELKI KONSTRUKCYJNE DACHU gr.18,0cm- DODATKOWE ŁATY- FOLIA IZOLACYJNA PRZECIWWILGOCIOWA- PŁYTY GIPSOWO-KARTONOWE
A' DACH <ul style="list-style-type: none">- PAPA DACHÓWKOWA-PAPA PODKŁADOWA-PŁYTA OSB 22mm- KONTRŁATY- FOLIA IZOLACYJNA WIATROIZOLACJA- WEŁNA MINERALNA POMIĘDZY BELKAMI gr.24,0cm- BELKI KONSTRUKCYJNE DACHU gr.18,0cm- DODATKOWE ŁATY- FOLIA IZOLACYJNA PRZECIWWILGOCIOWA- PŁYTY GIPSOWO-KARTONOWE
B STROP MIĘDZYKONDYGNACYJNY <ul style="list-style-type: none">- POSADZKA (wg. opisu na rzucie) gr.2,0cm- WYLEWKA BETONOWA C12/15 gr.5,0cm- FOLIA PE- STYROPIAN EPS AKUSTYCZNY gr.5,0cm- PAPA TERMOZGRZEWALNA gr.2,0mm- KONSTRUKCJA STROPU gr.24,0cm- TYNK
C STROP NAD PARTEREM <ul style="list-style-type: none">- POSADZKA (wg. opisu na rzucie) gr.2,0cm- WYLEWKA BETONOWA C12/15 gr.5,0cm- STYROPIAN EPS AKUSTYCZNY gr.5,0cm- FOLIA PE- STROP (PŁYTY KANAŁOWE-PŁYTA MONOLITYCZNA) gr.20,0cm- PUSTKA POWIETRZNA gr. 28,0 cm- STROP PODWIESZONY NA KONSTRUKCJI STAŁEJ gr.24,0cm
C1 POSADZKA NA PODEŚCIE SCHODÓW I SCHODACH <ul style="list-style-type: none">- PŁYTKI CERAMICZNE gr.2,0cm- PŁYTA MONOLITYCZNA gr.20,0cm- TYNK
C 2 STROP NAD PARTEREM <ul style="list-style-type: none">- POSADZKA (wg. opisu na rzucie) gr.2,0cm- WYLEWKA BETONOWA C12/15 gr.5,0cm- STYROPIAN EPS AKUSTYCZNY gr.5,0cm- FOLIA PE- STROP gr.24,0cm- WEŁNA MINERALNA gr. 20,0 cm-WARSTWA KLEJOWA ZBROJONA SIATKĄ- TYNK MINERALNY
D POSADZKA NA GRUNCIE <ul style="list-style-type: none">- POSADZKA (wg. opisu na rzucie) gr.2,0cm- WYLEWKA BETONOWA C12/15 gr.5,0cm- FOLIA PE gr.0,2mm- STYROPIAN EPS 100-036 gr.20,0cm- IZOLACJA PRZECIWWILGOCIOWA - 1xPAPA TERMOZGRZEWALNA gr.4,2mm-PODBUDOWA BETONOWA C8/10 gr. 12 cm ZAGĘSZCZONA MECHANICZNIE- PODSYPKA PIASKOWO-ŻWIROWA gr.30 cm ZAGĘSZCZONA MECHANICZNIE DO Is=0,98- GRUNT RODZIMY PO USUNIĘCIU HUMUSU
E NAWIERZCHNIE UTWARDZONE <ul style="list-style-type: none">- KOSTKA BETONOWA gr. 8cm- PODSYPKA PIASKOWO- CEM. 1:4 gr.10cm-PODBUDOWA ŻWIROWA o gr.frakcji ziaren 30-60mm gr.25cm- WARSTWA ODSĄCAJĄCA gr.10cm- GRUNT RODZIMY PO USUNIĘCIU HUMUSU
S1 ŚCIANA ZEWNĘTRZNA WARSTWOWA gr.44,0cm <ul style="list-style-type: none">- TYNK MINERALNY- WARSTWA KLEJOWA ZBROJONA SIATKĄ- STYROPIAN ELEWACYJNY EPS 70 037 gr. 20,0cm (1' WEŁNA MINERALNA ELEWACYJNA gr. 20,0cm)- ŚCIANY SILKA klasa 15 gr. 24,0cm- TYNK MASZYNOWY GIPSOWY
S2 ŚCIANA ZEWNĘTRZNA WARSTWOWA gr.40,0cm <ul style="list-style-type: none">- TYNK MINERALNY- WARSTWA KLEJOWA ZBROJONA SIATKĄ- STYROPIAN ELEWACYJNY EPS 70 037 gr. 16,0cm- BŁOCZKI BETONOWE gr. 24,0cm- TYNK MASZYNOWY GIPSOWY



PRZEKRÓJ A - A

UWAGI:
1.PROJEKT ARCHITEKTONICZNY NALEŻY ROZPATRYWAĆ ŁĄCZNIE Z PROJEKTAMI BRANŻOWYMI.
2. Wszystkie roboty budowlane należy wykonać zgodnie z Polskimi Normami, Warunkami technicznymi wykonania i odbioru robót budowlano - montażowych opracowanymi przez Instytut Techniki Budowlanej oraz zasadami wiedzy i sztuki budowlanej z zachowaniem przepisów BHP przez odpowiednio wykwalifikowanych pracowników, pod stałym nadzorem technicznym.
3.Materiały budowlane oraz elementy prefabrykowane winny odpowiadać atestom technicznym oraz ustaleniom Norm Polskich.
4 Wszelkie wątpliwości powstałe podczas zapoznawania się z dokumentacją, jak i w trakcie realizacji, należy wyjaśnić z autorami projektu.

	Heko Sp. z o.o. ul. Jugosławińska 41, 60-301 Poznań		Miejska Spółka Komunalna AQUALIFT sp. z o.o. ul. Bolesława Chrobrego 24A 64-400 MIĘDZYZCHÓD		
Inwestor:	Miejska Spółka Komunalna AQUALIFT sp. z o.o. ul. Bolesława Chrobrego 24A 64-400 MIĘDZYZCHÓD				
Obiekt:	BUDYNEK MIESZKALNY NAD WARTĄ				
Lokalizacja:	nr dz. 205 /18 (część);205 /4;205 /20 i 205 /21; jedn.ewid.:301403_4 Międzychód-Miasto obręb: 0014 Międzychód ; powiat :międzychodzki ; województwo:wielkopolskie				
Nazwa rysunku:	PRZEKRÓJ A-A				
Branża:	ARCHITEKTURA	Specjalność		Nr uprawnień	Podpis
Projektował:	mgr inż. arch Irena Kuznowicz-Bil	uprawnienia budowlane do projektowania w specjalności architektonicznej bez ograniczeń		485/ 87/Pw	
Sprawdził:	mgr inż. arch Agata Jarzyniak	uprawnienia budowlane do projektowania w specjalności architektonicznej bez ograniczeń		17/WPOKK/2018	
NR PROJEKTU:	P_085_2021	SKALA:	1:75	STADIUM:	PT
REWIZJA:	00.00.00.00.01	DATA:	05.2023r	NR RYSUNKU:	Rys. A-07